

Anyanevelő voltam Hawaii-on IV.

Egy évet töltöttem szakmai gyakorlaton Hawaii-on, egy anyanevelő telepen. Az ott tapasztaltakról számolok be cikksorozatomban befejező részében.

Folyamatos dajkáltatás

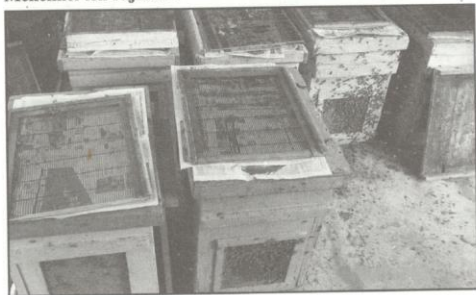
Amennyiben egy szektor összes kaptárjába adtak be tenyészleces keretet, illetve az összes szektor telített, a beadástól számított 5. napon, amikor a kihúzott bölcsők

befedésre kerültek, szemrevételezéssel kiválogatják az erős családokat és felkészítik őket a következő tenyészkeret befogadására. A már fedett bölcsőket tartalmazó keret két lépéssel tovább kerül. Megnézik, hogy van-e elegendő fedett fiastitás a 3. fiókban, szirup és lepény adása után pedig elvégzik a felfüstölést. Így két szomszédos szektorból a legerősebb 23-24 családot kiválogatva ismételt álcázást lehet végrehajtani, sőt a következő álcázás alkalmával, ha addigra már a második sorozat is lefedésre került, újból ki lehet válogatni a családokat, de ekkor már csak két tenyészleccen kapnak azok bölcsőalapot. A bölcsőkezdemények elfogadására – 24 órás időtartamban – az anyabankok is igénybe vehetők.

Anyabankos dajkáltatás

Az anyabank nagymennyiségű fiatal méhet tartalmazó anyátlan családnak fogható fel, mivel a gondozásukra bízott méhanyák

Méhekkel teli rajládák



egymástól és a családtól is elválasztva, külön-külön zárkákban vannak elhelyezve. Helyet készítenek az egy fiókból álló kaptár közepén, az etetőt sziruppal feltöltik, tetejére fél kilogramm virágporgpótló lepényt raknak, s beadják a frissen áthelyezett álcát tartalmazó keretet. Másnap a keretet elfogadás után ki kell venni, és egy dajkának kell beadni további gondozásra.

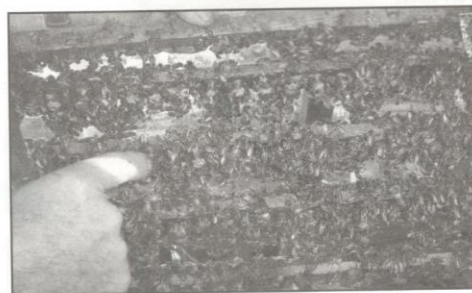
A dajkacsáládok sokszor mind tele vannak tenyészkeretekkel, a folyamatos dajkáltatás miatt legyengülnek, további munkára alkalmatlanná válnak. A folyamatosan petézésre serkentett dajkacsáládok anyái nagyon hamar kimerülnek, elpusztulhatnak. Ilyen helyzetben nehezebben biztosítható a következő dajkáltatáshoz szükséges 23-24 kaptár, ami veszélyezteti a terv szerinti 550 bölcső előállítását. Ilyen helyzetben az álcázáshoz nagyszerűen alkalmazható az expresszdajkás bölcsőnevelési eljárás.

Expresszdajkás nevelés

Az expresszdajkás bölcsőnevelés a rajládákban történik. A rajláda minden oldalán, illetve az alján rostaszövetes ablakkal ellátott, amibe 10-12 kg-nyi, többnyire fiatal dajkaméhet fűjnek. A ládába 9 keret állítható. A méhek összerakása után széltre beteszik az etetőkeretet, majd egy-egy keretnyi helyet kihagyva, beraknak 4 mézes keretet, (ha fedett, felkarcolják). Az etetőt feltöltik, tetejére lepényt tesznek. Ezt a munkát az álcázás előtt egy nappal végzik el,



Rajláda elfogadásra beadott tenyészkeretekkel, szélen etetőkerettel



Elfogadott bölcsőkezdemények

hogy az összefűjt 5 ladányi méh egy napig pihenjen. A ládában lévő méheket felül újságpapírral, oldalról pedig a ládák mellé támasztott kaptárfedőkkel védik az éjszakai lehűléstől.

Az álcázást kora délelőtt a legcélszerűbb elvégezni, amikor a külső hőmérséklet eléri a 25 °C körüli értéket. Ha négy keret álcázásával végeztek (mindegyik 3-3 tenyészleccet kap), berakják őket a rajládákba. Ezt a munkát két méhész végzi. Az egyik határozott mozdulattal a földhöz kocintja a ládát, így a kereteken csüngő méhek a láda aljára hullanak. Felemeli a rostos keretfedőt, a másik méhész gyorsan a keretek közötti üres helyekbe teszi a tenyészkereteket. Így a ládában 9 keret lesz, két szélen egy-egy mézes keret, plusz az etetőkeret, köztük pedig váltakozva mézes és tenyészkeretek. Fontos a munka gyors elvégzése, hogy minél kevesebb méh repüljön ki a ládából.

Egyszerre öt láda kap 4-4 keretet, ez keretenként 42 bölcsőalapot jelent (egy léccen 13-14 bölcsőalap van). Így egy ládá-

ból kb. 170, az öt ládából kb. 850 bölcsőt nyerhetnek ki. Az elfogadási arány 95-100%-os. Másnapra a méhek megkezdik a bölcsők hűzését, a bölcsőalapok peremén szépen látszik az elfogadást jelző viaszcsík, illetve az alap aljában ott fehérik a méhpempő. Ekkor a keretek áthelyezésére kerül sor az előző nap kiválasztott megfelelő erősségű dajkákhöz, melyek szintén szirupot és lepényt kaptak serkentésként. Ilyenkor a fedett fiast keret beadása, illetve a felfüstölés elmarad.

A keretek áthelyezése után a rajládában felméri a méhek állapotát (mennyi a hulla, elegendő méh maradt-e a ládában). Szükség szerint a méhek felhasználhatók egy újabb elfogadásra, azonban már csak három keretet adnak be nekik. Ha nincs szükség további anyanevelésre, akkor a méhek felhasználhatók a soron következő párosított állomás újra bölcsőzés utáni felerősítésére.

Gajdos Máté
Debrecen